

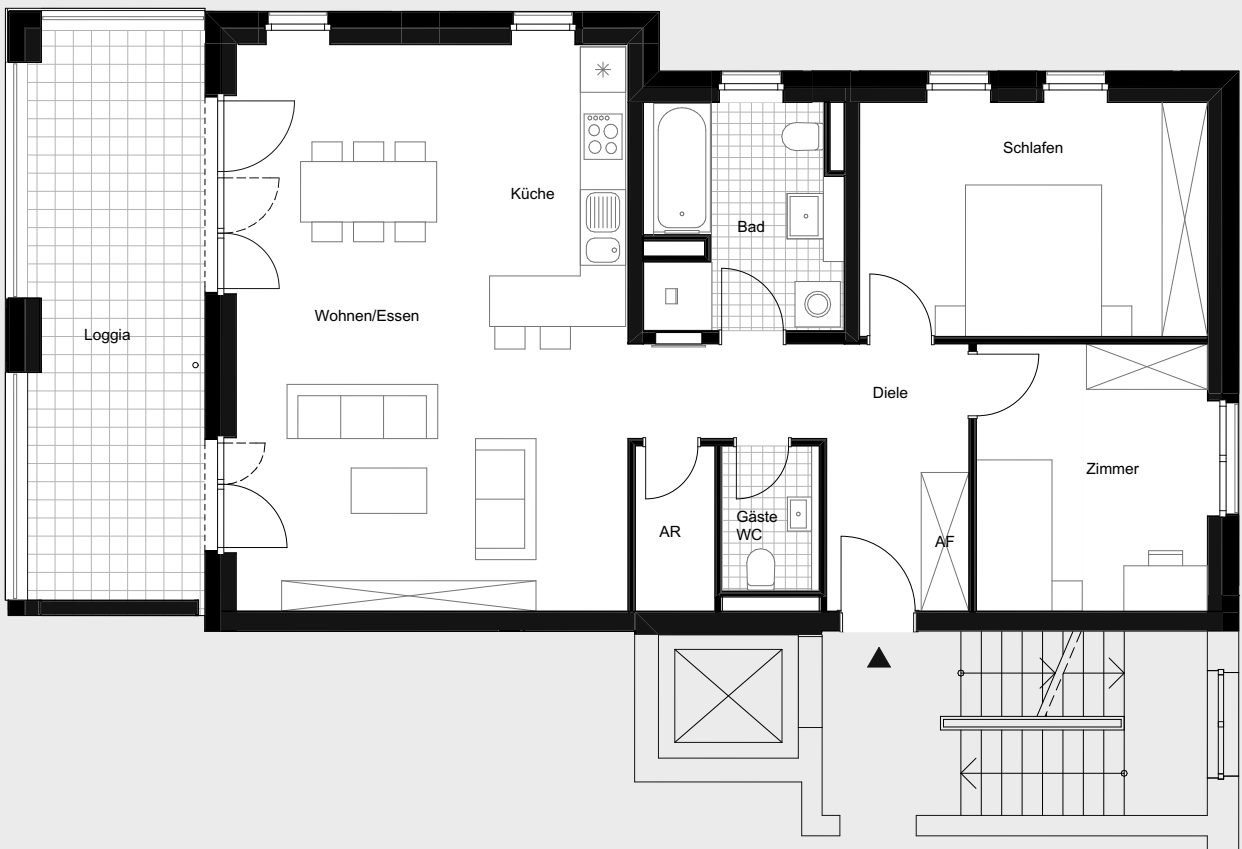


3-Zimmer-Wohnung ca. 95,10 m²

1.- 2. Obergeschoss Haus 10
Wohnung 19, 21



	Wohnfläche
Diele	ca. 8,70 m ²
Abstellfläche (AF)	ca. 1,10 m ²
Gäste WC	ca. 2,40 m ²
Abstellraum (AR)	ca. 2,20 m ²
Wohnen/Essen	ca. 31,60 m ²
Küche	ca. 7,30 m ²
Bad	ca. 7,40 m ²
Schlafen	ca. 14,40 m ²
Zimmer	ca. 11,00 m ²
Loggia (18,00 m ²) 50%	ca. 9,00 m ²
Wohnfläche gesamt	ca. 95,10 m ²



Meter 1 2 3 4 5